

## EU-BAUMUSTERPRÜFBESCHEINIGUNG

Wir bescheinigen, dass die folgende(n) persönliche(n) Schutzausrüstung(en) den in der Verordnung (EU) 2016/425 des Europäischen Parlaments und des Rates festgelegten, sich auf sie beziehenden, grundlegenden Gesundheitsschutz- und Sicherheitsanforderungen entspricht (entsprechen).

### Bescheinigte persönliche Schutzausrüstung:

#### *Antistatische Schutzkleidung gegen flüssige Chemikalien*

Teile: **Jacke und Latzhose**

Identifizierungszeichen:

- Jacke	<b>Dávid-va-k-15-04</b>
- Jacke mit reflektierenden streifen	<b>Dávid-va-k-fv-16-04</b>
- Latzhose	<b>Dávid-va-mn-15-03</b>
- Latzhose mit reflektierenden streifen	<b>Dávid-va-mn-fv-16-03</b>

Risikokategorie nach Anhang I der Verordnung (EU) 2016/425: **III**.

### Ausgestellt für (Hersteller):

**SIRIUS PRODUKT Kft.**

Adresse: 1044 Budapest, Szilaspaták sor 42/b, 2. Stock. 13., Ungarn

### Angewandte, harmonisierte Normen:

Die bescheinigte persönliche Schutzausrüstung entspricht den Anforderungen folgender Normen:

**MSZ EN 13034:2005+A1:2009** *Schutzkleidung gegen flüssige Chemikalien - Leistungsanforderungen an Chemikalienschutzkleidung mit eingeschränkter Schutzleistung gegen flüssige Chemikalien (Ausrüstung Typ 6 und Typ PB [6])*

Typ: **PB [6]**

Einstufung in Klassen gemäß MSZ EN 14325:2004:

Flüssigkeitsabweisung: (H<sub>2</sub>SO<sub>4</sub>, 30% / NaOH, 10% / o-Xilol / Butan-1-ol) **3 / 3 / 2 / 2**

Flüssigkeitseindring: (H<sub>2</sub>SO<sub>4</sub>, 30% / NaOH, 10% / o-Xilol / Butan-1-ol) **3 / 3 / 2 / 2**

Scheuerbeständigkeit: **3** Weiterreißkraft: **2** Reißkraft: **6**

Widerstand gegen Durchstechen: **3** Nahtreißkraft: **4**

**MSZ EN 1149-5:2019**

*Schutzkleidung - Elektrostatische Eigenschaften.*

*Teil 5: Leistungsanforderungen an Material und Konstruktionsanforderungen*

**MSZ EN ISO 13688:2013**

*Schutzkleidung. Allgemeine Anforderungen (ISO 13688:2013)*

**Die EU-Baumusterprüfung durchführende Prüf- und Zertifizierungsstelle:**

**INNOVATEXT Textilipari Műszaki Fejlesztő és Vizsgáló Intézet Zrt.,**

Adresse: 1103 Budapest, Gyömrői Str 86, Ungarn Benannte Stelle Nr. **1523**

**Anlagen:** *Beschreibung der bescheinigten persönlichen Schutzausrüstung*  
*Bescheinigungsbericht*

(Nummer: **TJ-41-2019-M1-2022**, Datum der Ausgabe: 13. 05. 2022)

**Bemerkung:** Diese Bescheinigung ist eine Änderung der EU-Baumusterprüfbescheinigung Nr. B-061/2019

**Bgründung:** Die in der EU-Baumusterprüfbescheinigung Nr. B-061/2019 und zertifizierten Schutzkleidungen wurden auch mit reflektierenden Streifen hergestellt.

Die detaillierten Ergebnisse der EU-Baumusterprüfung sind im Bescheinigungsbericht und dem (den) Protokoll(en) und/oder der (den) Bescheinigung(en) zu finden, auf die im Bericht Bezug genommen wird.

Diese EU-Baumusterprüfbescheinigung darf nur in Verbindung mit einem der Konformitätsbewertungsverfahren gemäß Artikel 19 Buchstabe c) der Verordnung (EU) 2016/425 des Europäischen Parlaments und des Rates verwendet werden

Diese EU-Baumusterprüfbescheinigung ist bis zum 23. September 2024 gültig.

Budapest, den 17. Mai 2022

Dr. Kokasné Dr. Livia Palicska  
Generaldirektorin

INNOVATEXT Textilipari Műszaki és Fejlesztő és Vizsgáló Intézet Zrt.

**BESCHREIBUNG DER BESCHEINIGTEN PERSÖNLICHEN  
SCHUTZAUSRÜSTUNG****(ANLAGE zur EU-Baumusterprüfbescheinigung Nr. B-061/2019-M1/2022)****Bescheinigte persönliche Schutzausrüstung:*****Antistatische Schutzkleidung gegen flüssige Chemikalien***Teile: ***Jacke und Latzhose***

Identifizierungszeichen:

- Jacke: ***Dávid-va-k-15-04***
- Jacke mit reflektierenden streifen ***Dávid-va-k-fv-16-04***
- Latzhose: ***Dávid-va-mn-15-03***
- Latzhose mit reflektierenden streifen ***Dávid-va-mn-fv-16-03***

**Ausgestellt für (Hersteller):*****SIRIUS PRODUKT Kft.***

Adresse: 1044 Budapest, Szilaspatak sor 42/b, 2. Stock. 13, Ungarn

**Beschreibung der Ausführung der persönlichen Schutzausrüstung:*****Jacke – Dávid-va-k-15-04***

Eine bis zum Schenkelansatz reichende Jacke mit Umlegekragen, deren Vorderteil in der Mitte von der Kragennaht bis zur Linie der unteren Kante mit verdeckten Druckknöpfen verschlossen wird. In der Rückenmitte gibt es einen aus dem Grundmaterial angefertigten Aufhänger auf der Innenseite, der in der Linie der Kragennaht befestigt ist. Die Mitte des rechten und des linken Vorderteils ist mit Vorderteilunterlage angefertigt, die mit dem Vorderteil aus einem Stück geschnitten ist. In der Mitte des linken Vorderteils, von der waagerechten Schnittlinie des Schulterteiles bis zur Stichlinie des Umschlages an der unteren Kante befindet sich ein Unterlegband mit Druckknöpfen. Das Band ist zwischen den Druckknöpfen mit Stichnaht am Vorderteil befestigt. Die Entfernung zwischen den Druckknöpfen beträgt höchstens 15 cm. Das rechte und das linke Vorderteil werden mit einem getrennt geschnittenen Schulterteil angefertigt. Im Brustbereich des rechten und des linken Vorderteils ist eine aufgesetzte Tasche mit abgeschrägten Ecken und einer Taschenklappe doppelreihig aufgenäht, die mit einem verdeckt angebrachten Druckknopf (oder mit zwei Druckknöpfen) verschlossen wird. Die obere Kante der zweireihig gesteppten Taschenklappen ist in der waagerechten Schnittlinie gefasst, ihre untere Kante ist schräg geschnitten. Die Taschenklappen sind auf beiden Seiten um mindestens je 1 cm breiter als die Taschenöffnung, und ihre Seiten können an den unteren Ecken ans Vorderteil gesteppt sein. Auf dem rechten und linken Vorderteil, unter der an der Gürtellinie befindlichen Schnittlinie ist je eine doppelreihig aufgenähte, aufgesetzte Tasche, deren Eingriffslinie parallel zur Schnittlinie ist, und die Taschenklappen werden mit einem verdeckt angebrachten Druckknopf (oder mit zwei Druckknöpfen) verschlossen. Die obere Kante der zweireihig gesteppten Taschenklappen ist in der schrägen Schnittlinie gefasst. Die Taschenklappen sind auf beiden Seiten mindestens um mindestens je 1 cm breiter als die Taschenöffnung, und ihre Seiten können an den unteren Ecken ans Vorderteil gesteppt sein. Der Rücken wird mit eine getrennt geschnittenen Schulterteil angefertigt. Darunter befindet sich eine zur Seitennaht gewandte Hohlfalte, deren oberes Ende in der waagerechten Schnittlinie gefasst ist. Die äußeren und die inneren Faltenkanten sind gesteppt. Der untere Teil der Hohlfalten ist unter der Nahtlinie des unteren Umschlags in der Linie der Kantennaht gesteppt, über der Nahtlinie des unteren Umschlags ist er schräg (in einem Winkel von mindestens 60°) auf den Rücken genäht. Die mit einer Naht genähte untere Kante des Ärmels wird mit einem in der Linie der Naht angebrachten, gesäumten Schlitz angefertigt, und sie wird mit einem verdeckt angebrachten, von außen und innen bedeckten Druckknopf verschlossen.

Die untere Kante der Jacke ist mit einem Aufschlag, breit (bündchenartig) gesteppt. Die Schulternaht, die vorgeschobene Seitennaht, der Ärmeleinsatz, die waagerechten und schräg gerichteten Schnittlinien sind zweireihig gesteppt.

Ger

**Jacke mit reflektierenden streifen – Dávid-va-k-fv-16-04**

Das Design der gepolsterten Jacke ist identisch mit dem des Produkts David-va-k-15-04, mit den folgenden Unterschieden:

David-va-k-fv-16-04 ist eine wattierte Jacke mit einem 5 cm breiten silbernen Reflexstreifen auf dem hinteren Schulterblatt, der Brust und beiden Ärmeln.

**Latzhose – Dávid-va-mn-15-03**

Eine Latzhose mit geraden Hosenbeinen und erhöhtem Seitenteil.

Eine auf dem getrennt geschnittenen, mit dem Grundmaterial gefütterten Brustteil zweireihig angenähte, aufgesetzte Tasche mit Taschenklappe wird mit einem verdeckt angebrachten Druckknopf (oder mit zwei Druckknöpfen) verschlossen. Die zweireihig gesteppte Taschenklappe ist in der unteren Nahtlinie des Einfassbandes des Brustteils gefasst. Die Taschenklappe ist auf beiden um mindestens je 1 cm breiter als die Tasche. In der Deckung der Taschenklappe ist die Taschenöffnung einer anderen Tasche zu finden, die mit einer in der Schnittlinie angebrachten Reißverschluss verschlossen wird.

Die in der oberen Schnittlinie des Futters des Brustteils und des Einfassbandes des Brustteils gefassten Träger halten eine Hälfte der Schnallen. Die ans Profiltail des Rückens genähten Träger können mit der anderen Hälfte der Schnalle am Bügel des Trägers befestigt werden. Das ins Rückenteil des Trägers eingefädelt, elastische Band gewährt eine bequeme Bewegung. In der Mitte des Vorderteils wird der verdeckte Schlitz mit Knöpfen verschlossen.

Auf dem rechten und dem linken Vorderteil gibt es eine zweireihig aufgenähte, aufgesetzte Tasche mit Taschenklappe, schräger Eingriffsöffnungslinie und abgeschrägten Ecken. Der untere Teil der Tasche ist verstärkt (zweischichtig). Die oberen Kanten der Taschenklappen und der Taschen sind in der Schnittlinie des Brustteils gefasst, eine ihrer Seiten ist in der äußeren Seitennaht gefasst. Die Taschenklappen bedecken die Taschenöffnung mit einer Überdeckung von 2 cm.

Auf der rechten und der linken Seite wird der Schlitz mit versteckten Knöpfen verschlossen.

Die Rückenteile, der Rücken und die Hosenbeine sind zusammen, aus einem Stoff geschnitten. Am rechten hinteren Hosenbein, an der äußeren Seitennaht, im Oberschenkelbereich ist eine Werkzeugtasche mit Taschenklappe, schräger Eingriffslinie und abgeschrägten Ecken zweireihig aufgenäht. Eine Seite der Tasche ist in der äußeren Seitennaht gefasst. Eine Seite der zweireihig gesteppten, parallel zur Eingriffslinie der Tasche geschnittenen Taschenklappe ist in der Seitennaht gefasst, die andere Seite ist an die Rückseite des Hosenbeins genäht. Die Taschenklappe ist auf der an die Rückseite genähten Seite um 1 cm breiter als die Tasche. Die Taschenklappe neigt sich nach unten in einem Winkel von mindestens 45°, in Richtung der inneren Seitennaht des Hosenbeins.

An der Verzweigung ist die innere Seitennaht mit einer Schritteinlag angefertigt.

Die untere Kante der Hosenbeine ist mit doppeltem Aufschlag gesteppt.

Das Vorderteil, das obere Rückenteil, die ans Rückenteil genähte Profilstücke, die innere Seitennaht und die Schritteinlagen sind zweireihig gesteppt.

**Latzhose mit reflektierenden streifen – Dávid-va-mn-fv-16-03**

Das Design der gepolsterten Latzhose ist identisch mit dem des Produkts David-va-mn-15-03, mit den folgenden Unterschieden:

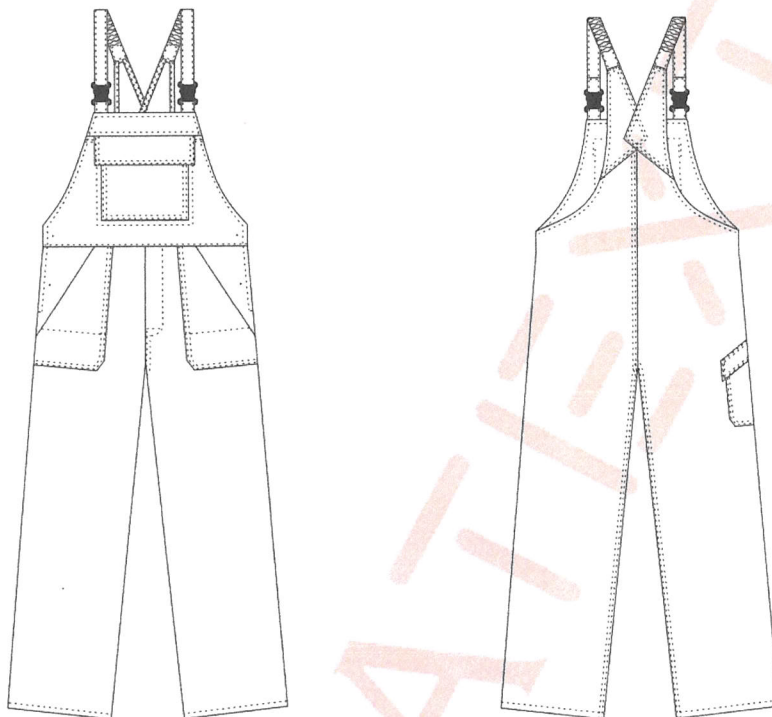
David-va-mn-fv-16-03 ist eine wattierte Latzhose mit einem 5 cm breiten silbernen Reflexstreifen auf dem unten beide Hosenbeine.

**Grundmaterial der bescheinigten persönlichen Schutzausrüstung:**

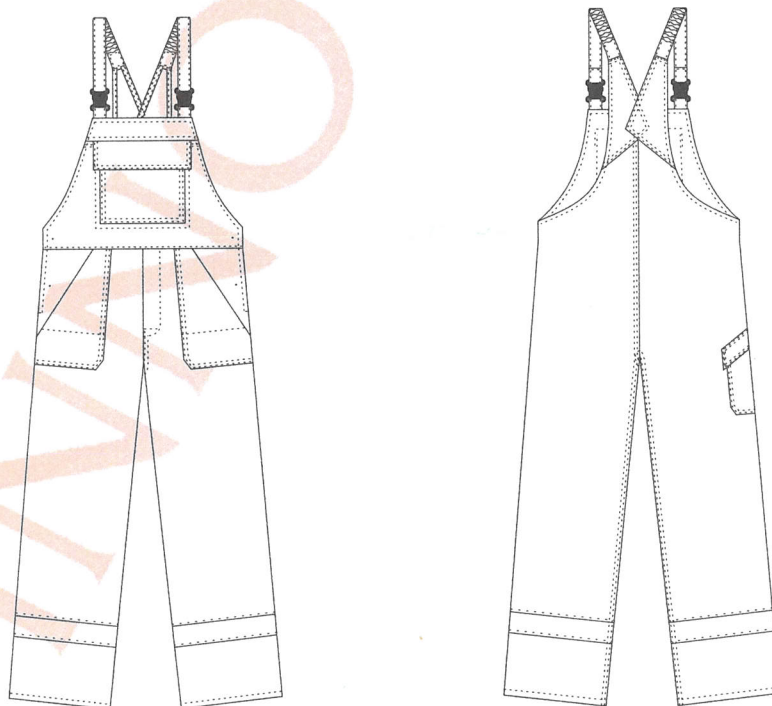
Antistatisches Schutzkleidungsgewebe gegen flüssige Chemikalien

Bezeichnung: EGERIA 150 AP  
Rohstoffzusammensetzung: 64% Polyester, 35% Baumwolle, 1% Kohlefaser  
Flächengewicht: 245 g/m<sup>2</sup>  
Vertreiber: Polish Textile Group Ltd.  
27 Zeusa Street, PL 01-497 Warsaw

### Latzhose

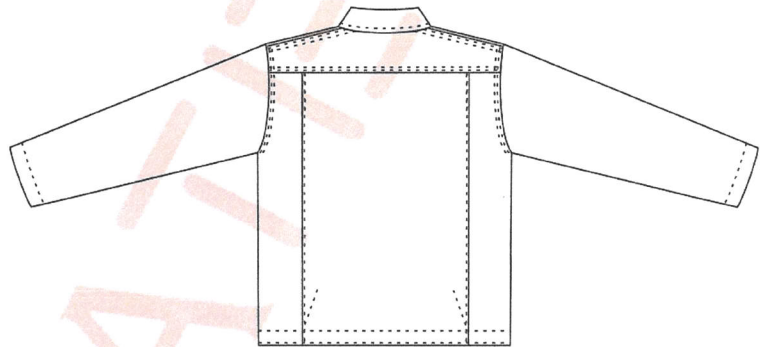


### Latzhose mit reflektierenden streifen

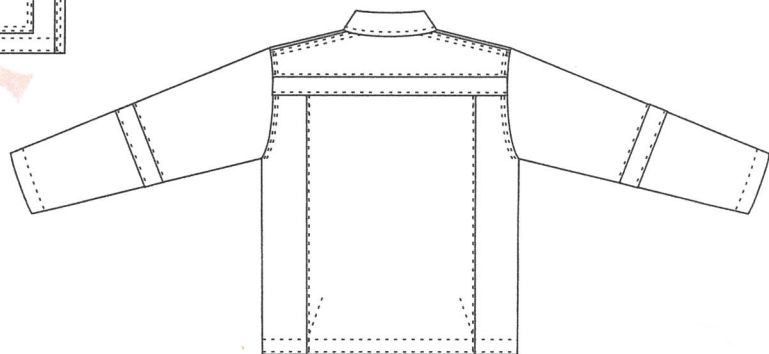


Technische Produktzeichnung der bescheinigten persönlichen Schutzausrüstung:

**Jacke**

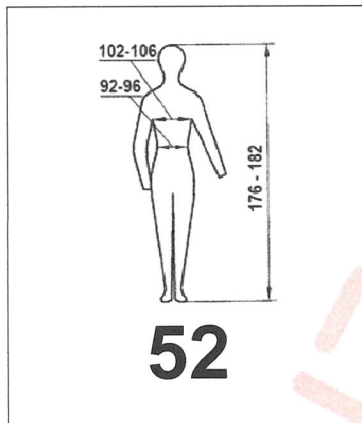


**Jacke mit reflektierenden streifen**



## Bezeichnung und Etikettenmuster der persönlicher Schutzausrüstung

### Größenangabe (Beispiel):



### Etikettenmuster der persönlicher Schutzausrüstung:



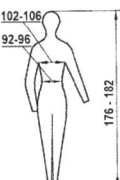

**SIRIUS PRODUKT Kft.**  
1044 Budapest, Szilaspaták sor 42/b. 2. Stock 13.


**Antistatische Schutzkleidung gegen flüssige Chemikalien**

Teile und Identifizierungskennzeichen:

- Jacke	Dávid-va-k-15-04
- Jacke mit reflektierenden streifen	Dávid-va-k-fv-16-04
- Latzhose	Dávid-va-mn-15-03
- Latzhose mit reflektierenden streifen	Dávid-va-mn-16-03

Rohstoffzusammensetzung:  
**64% Polyester, 35% Baumwolle, 1% Kohlefaser**

		<b>CE1523</b>	
EN 1149-5:2018	EN 13034:2005+A1:2009 Typ PB [6]		

  
 max. 5x

**Herstellungsdatum (Jahr, Monat):**

Budapest, den 17. Mai 2022

Dr. Livia Kokas Palicska  
Generaldirektorin

INNOVATEXT Textilipari Műszaki Fejlesztő és Vizsgáló Intézet Zrt.