

EU-BAUMUSTERPRÜFBESCHEINIGUNG

Wir bescheinigen, dass die folgende(n) persönliche(n) Schutzausrüstung(en) den in der Verordnung (EU) 2016/425 des Europäischen Parlaments und des Rates festgelegten, sich auf sie beziehenden, grundlegenden Gesundheitsschutz- und Sicherheitsanforderungen entspricht (entsprechen).

Bescheinigte persönliche Schutzausrüstung:

Antistatische Hitze- und Flammschutzkleidung mit Schutz gegen flüssige Chemikalien, Regen und thermische Gefahren durch elektrischen Lichtbogen

Identifizierungszeichen:

- Dávid-MR-bk-ev-23-01/1 (Grundmodell Jacke)
- Dávid-MR-bk-ev-23-01/2 (Variante mit abnehmbaren Ärmeln)
- Dávid-MR-bk-ev-23-01/3 (Variante mit gummiertem Taillenteil)
- Dávid-MR-bk-ev-23-01/4 (Variante mit Kapuze)
- Dávid-MR-bk-ev-23-01/5 (Variante mit verlängertem Rücken)
- Dávid-MR-bk-ev-fv-23-02/1 (Grundmodell Jacke mit Reflexstreifen)
- Dávid-MR-bk-ev-fv-23-02/2 (Variante mit abnehmbaren Ärmeln und Reflexstreifen)
- Dávid-MR-bk-ev-fv-23-02/3 (Variante mit gummiertem Taillenteil und Reflexstreifen)
- Dávid-MR-bk-ev-fv-23-02/4 (Variante mit Kapuze und Reflexstreifen)
- Dávid-MR-bk-ev-fv-23-02/5 (Variante mit verlängertem Rücken und Reflexstreifen)
- Dávid-MR-dn-ev-fv-23-02/M (Bundhose mit Reflexstreifen)

Risikokategorie nach Anhang I der Verordnung (EU) 2016/425: **III**

Ausgestellt für (Hersteller):

SIRIUS PRODUKT Kft.

Adresse: 1044 Budapest, Szilaspaták sor 42/b, 2. em. 13., Ungarn

Angewandte harmonisierte europäische Normen:

Die bescheinigte persönliche Schutzausrüstung entspricht den Anforderungen folgender Normen:

MSZ EN ISO 13688:2013
MSZ EN ISO 13688:2013/A1:2022

Schutzkleidung. Allgemeine Anforderungen (ISO 13688:2013)
Schutzkleidung. Allgemeine Anforderungen 1. Änderung
(ISO 13688:2013/Amd 1:2021)

MSZ EN 13034:2005+A1:2009

Schutzkleidung gegen flüssige Chemikalien -
Leistungsanforderungen an Chemikalienschutzkleidung mit
eingeschränkter Schutzleistung gegen flüssige Chemikalien (Ausrüstung
Typ 6 und Typ PB [6])
Typ: **PB [6]**

Einstufung in Klassen gemäß MSZ EN 14325:2004:

Flüssigkeitsabweisung: (H₂SO₄, 30% / NaOH, 10% / o-Xilol / Butan-1-ol / HCl, 37% / HNO₃, 65%) **3 / 3 / 1 / 1 / 3 / 2**
Flüssigkeitseindring: (H₂SO₄, 30% / NaOH, 10% / o-Xilol / Butan-1-ol / HCl, 37% / HNO₃, 65%) **3 / 3 / 2 / 2 / 3 / 3**

Scheuerbeständigkeit: **4**
Widerstand gegen Durchstechen: **2**

Weiterreißkraft: **3**
Nahtreißkraft: **4**

Reißkraft: **5**

MSZ EN 1149-5:2019

Schutzkleidung - Elektrostatische Eigenschaften -
Teil 5: Leistungsanforderungen an Material und
Konstruktionsanforderungen

MSZ EN 343:2019

Leistungsebenen:

Schutzkleidung - Schutz gegen Regen
Widerstand gegen das Eindringen von Wasser (W_p) **Klasse 3**
Wasserdampfdurchgangswiderstand (R_{et}): **Klasse 1**

Angewandte sonstige europäische Normen:

Die bescheinigte persönliche Schutzausrüstung entspricht den Anforderungen folgender Normen:

MSZ EN ISO 11611:2016 *Schutzkleidung für Schweißen und verwandte Verfahren (ISO 11611:2015)*
Leistungsebenen: **A1+A2, Klasse 1.**

MSZ EN ISO 11612:2016 *Schutzkleidung - Kleidung zum Schutz gegen Hitze und Flammen – Mindestleistungsanforderungen (ISO 11612:2015).*
Leistungsebenen: **A1+A2, B1, C1, E2, F1.**

MSZ EN 61482-1-2:2015 *Arbeiten unter Spannung - Schutzkleidung gegen die thermischen Gefahren eines elektrischen Lichtbogens - Teil 1-2: Prüfverfahren - Verfahren 2: Bestimmung der Lichtbogen-Schutzklasse des Materials und der Kleidung unter Verwendung eines gerichteten Prüflichtbogens (Box-Test) (IEC 61482-1-2:2014)*
Leistungsebene: **Klasse 2**

Die bescheinigte persönliche Schutzausrüstung entspricht nur den angegebenen Normen. Im Falle der Variante mit abnehmbaren Ärmeln (*Dávid-MR-bk-ev-23-01/2* und *Dávid-MR-bk-ev-fv-23-02/2*) soll diese mit einer Schutzjacke getragen werden, deren Schutzebene nicht niedriger als die eigene Schutzebene ist.

Diese EU-Baumusterprüfung und Bescheinigung erstellte die benannte Stelle:

INNOVATEXT Textilipari Műszaki Fejlesztő és Vizsgáló Intézet Zrt.,
Benannte Stelle Nr. **1523** Adresse: 1103 Budapest, Gyömrői út 86. Ungarn

Anlagen: **Beschreibung der bescheinigten persönlichen Schutzausrüstung**
Bescheinigungsbericht (Nummer: **TJ-481-2023**, Datum der Ausgabe: 27. 11. 2023)

Die detaillierten Ergebnisse der EU-Baumusterprüfung sind im Bescheinigungsbericht und dem (den) Prüfprotokoll(en) und/oder der (den) Baumusterprüfbescheinigung(en) zu finden, auf die im Bericht Bezug genommen wird.

Diese EU-Baumusterprüfbescheinigung darf nur in Verbindung mit einem der Konformitätsbewertungsverfahren gemäß Artikel 19 Buchstabe c) der Verordnung (EU) 2016/425 des Europäischen Parlaments und des Rates verwendet werden.

Diese EU-Baumusterprüfbescheinigung ist bis zum 4. Dezember 2028 gültig.

Budapest, den 5. Dezember 2023


Dr. Livia Kokas Palicska
Generaldirektorin

BESCHREIBUNG DER BESCHEINIGTEN PERSÖNLICHEN SCHUTZAUSRÜSTUNG

(ANLAGE zur EU-Baumusterprüfbescheinigung Nr. B-481/2023)

Bescheinigte persönliche Schutzausrüstung:

Antistatische Hitze- und Flammenschutzkleidung mit Schutz gegen flüssige Chemikalien, Regen und thermische Gefahren durch elektrischen Lichtbogen

Identifizierungszeichen:

- Dávid-MR-bk-ev-23-01/1 (Grundmodell Jacke)
- Dávid-MR-bk-ev-23-01/2 (Variante mit abnehmbaren Ärmeln)
- Dávid-MR-bk-ev-23-01/3 (Variante mit gummiertem Taillenteil)
- Dávid-MR-bk-ev-23-01/4 (Variante mit Kapuze)
- Dávid-MR-bk-ev-23-01/5 (Variante mit verlängertem Rücken)
- Dávid-MR-bk-ev-fv-23-02/1 (Grundmodell Jacke mit Reflexstreifen)
- Dávid-MR-bk-ev-fv-23-02/2 (Variante mit abnehmbaren Ärmeln und Reflexstreifen)
- Dávid-MR-bk-ev-fv-23-02/3 (Variante mit gummiertem Taillenteil und Reflexstreifen)
- Dávid-MR-bk-ev-fv-23-02/4 (Variante mit Kapuze und Reflexstreifen)
- Dávid-MR-bk-ev-fv-23-02/5 (Variante mit verlängertem Rücken und Reflexstreifen)
- Dávid-MR-dn-ev-fv-23-02/M (Bundhose mit Reflexstreifen)

Ausgestellt für (Hersteller):

SIRIUS PRODUKT Kft.

Adresse: 1044 Budapest, Szilaspaták sor 42/b, 2. em. 13., Ungarn

Beschreibung der Bauart und Ausführung dieser persönlichen Schutzausrüstung:

Dávid-MR-bk-ev-23-01/1 (Grundmodell Jacke)

Gerade geschnittene, gefütterte Jacke mit Stehkragen, überschnittenen Schultern und T-Ärmeln mit Kapuze. Die Vorderseite wird mit einem Kordelzug geschlossen, der vom unteren Teil der Jacke bis zum oberen Teil des Kragens mit einem Klettverschluss abgedeckt ist.

Der gepolsterte Stehkragen ist aus einem dreilagigen Grundgewebe gefertigt. Die Kapuze, die in der Nackenschlaufe befestigt ist, lässt sich in den Kragen einklappen, der mit einem Klettverschluss geschlossen wird.

In der Mitte des Rückenteiles wird innen in der Nahtlinie des gefütterten Kragens ein Haken aus dem Grundstoff eingehängt. Die Schulternaht ist einreihig abgesteppt.

Die Kapuze ist zweiteilig geschnitten und gefütterte. Ihre Fülle wird durch einen Kordelzug aus Grundstoff reguliert, der in die Rückfalte der Kapuzenkante geführt ist.

In der mittleren Brusthöhe auf dem Vorderteil befindet sich neben dem Kordelzug eine Leistentasche mit vertikaler Kordelzug.

Die Taillenlinie ist mit einer Schneiderlinie gestaltet. Die Leistentasche ist in den Saum eingelassen und hat eine Taschenklappe mit Klettverschluss. Das Rückenteil ist in zwei Abschnitte unterteilt.

Der Ärmel ist mit einer Naht abgeschlossen, unten zwischen Innensaum und Futter ist ein Strickbund. Der untere Teil des Ärmels ist auf der Innenseite breit mit dem Grundstoff zusammengefügt.

Das linke Vorderfutter ist mit einer Taschenklappe abgesteppt. Der untere Teil der Jacke ist innen breit mit dem Grundstoff gefütterte.

Alle Nähte sind abgedichtet.

David-MR-bk-ev-fv-23-02/1 (Version mit Reflexstreifen)

Dieses gefütterte Schutzjackenmodell ist mit folgenden Unterschieden identisch mit dem des Modells mit Artikelnummer David-MR-bk-ev-23-01/1:

David-MR-bk-ev-fv-23-02/1 hat einen 5 cm breiten gelb-silbernen Reflexstreifen auf der Vorder- und dem Rückenteil und auf den Ärmeln. Der reflektierende Streifen verläuft auf der Vorder- und Rückseite in Längsrichtung von der Schulter aus bis zur Taille. Der Streifen ist an der Taille oberhalb des Saums und an der Hüftlinie waagrecht angebracht. Am oberen Teil des Ärmels befindet sich ein reflektierender Streifen unterhalb des Saums und oberhalb des Ärmelabschlusses.

Dávid-MR-bk-ev-23-01/2 (Variante mit abnehmbaren Ärmeln)

Eine bis zum Schenkelansatz reichende, gefütterte Jacke mit Umlegekragen, deren Vorderseite in der Mitte von der Linie der Kragennaht bis zur unteren Kante der Jacke mit einem bedeckten Reißverschluss und mit verdeckt angebrachten Druckknöpfen verschlossen wird. In der Rückenmitte gibt es einen aus dem Grundmaterial angefertigten Aufhänger auf der Innenseite, der in der Naht des gefütterten Kragens gefasst ist. Die Schulternaht ist einreihig gesteppt.

Das rechte und das linke Vorderteil sind aus drei Teilen geschnitten. Im Brustbereich des rechten und des linken Vorderteils gibt es je eine zweireihig gesteppte, aufgesetzte Tasche mit Klappe, die mit einem verdeckten Klettverschluss verschlossen wird. Die einreihig gesteppten Taschenklappen sind in der nach oben gerichteter zweireihig gesteppter, waagerechter Schnittlinie gefasst. Auf dem rechten und dem linken Vorderteil, unter der Gürtellinie gibt es je 1 zweireihig gesteppte, aufgesetzte Tasche mit Klappe, die mit einem verdeckten Klettverschluss verschlossen wird. Die einreihig gesteppten Taschenklappen sind in der nach oben gerichtet zweireihig gesteppten, waagerechten Schnittlinie gefasst. Die Seiten der oberen und unteren Taschenklappen sind auf die Vorderteile gesteppt, auf beiden Seiten sind sie um je 1 cm breiter als die Taschen.

Auf der Innenseite des linken Vorderteils gibt es eine einreihig gesteppte, aufgesetzte Tasche mit abgeschrägten Ecken.

Der Rücken ist aus einem Teil geschnitten.

Der Ärmel der Jacke ist mit einem verdeckten Reißverschluss am Armloch befestigt. Die untere Weite des aus einem Teil geschnittenen Ärmels wird mit einem ins Ärmelbündchen eingezogenen, elastischen Band geregelt. Das Ärmelbündchen ist auf der Mittellinie gesteppt.

Die untere Kante der Jacke ist mit einem zum Futterstoff genähten Einfassband eingefasst, gesteppt.

Dávid-MR-bk-ev-fv-23-02/2 (Variante mit abnehmbaren Ärmeln und Reflexstreifen)

Die Bauart der gepolsterten Schutzjacke ist mit folgenden Unterschieden identisch mit dem des Produkts David-MR-bk-ev-23-01/:

David-MR-bk-ev-fv-23-02/2 ist eine wattierte Schutzjacke mit einem 5 cm breiten silbernen Reflexstreifen auf dem hinteren Schulterblatt, der Brust und beiden Ärmeln.

Dávid-MR-bk-ev-23-01/3 (Variante mit gummiertem Taillenteil)

Eine gefütterte Jacke mit Stehkragen, deren Vorderseite bis zu deren unteren Kante mit einem Reißverschluss und mit auf der getrennt geschnittenen, ungefüllten Abdeckleiste angebrachten Klettverschlüssen verschlossen wird. Auf der Innenseite der Rückenmitte gibt es einen aus dem Grundmaterial angefertigten Aufhänger, der in der Naht des gefütterten Kragens gefasst ist.

Das rechte und das linke Vorderteil sind aus zwei Teilen geschnitten. Im Brustbereich des rechten und des linken Vorderteils gibt es je 1 zweireihig gesteppte, aufgesetzte Tasche mit abgeschrägten Ecken und mit Taschenklappe, die mit verdeckten Druckknöpfen verschlossen wird. Die einreihig gesteppten Taschenklappen sind in der nach oben gerichtet zweireihig gesteppten, waagerechten Schnittlinie gefasst.

Die Taschenklappen sind auf den beiden Seiten um je 1 cm breiter als die Taschen.

Auf dem rechten und dem linken Vorderteil, unter der Gürtellinie befindet sich eine Tasche mit schräger Eingriffslinie und einfachem Saum, die mit einem versteckten Druckknopf verschlossen wird. Auf der Innenseite des linken Vorderteils, in Brusthöhe gibt es eine eingeschnittene Tasche, die mit einem Reißverschluss verschlossen wird, und deren Taschenelemente aus dem Grundmaterial geschnitten sind.

Der Rücken ist aus einem Teil geschnitten.

Die Weite des unteren Teils des aus einem Stück geschnitten Ärmels wird mit einem elastischen Band geregelt, das in ein mit Umschlag angefertigtes Gummibünd eingezogen ist. Die Weite des getrennt geschnittenen Bündchens des unteren Teils wird mit einem elastischen Band reguliert, das vom rechten Vorderteil über den Rücken zum linken Vorderteil, ca. je 15 cm von der Mittellinie des Vorderteils entfernt, in ein Bündchen eingezogen ist. Der gummierte Teil ist in der Mittellinie des Bündchens in gesamter Länge gesteppt.

Dávid-MR-bk-ev-fv-23-02/3 (Variante mit gummiertem Taillenteil und Reflexstreifen)

Das Design der gepolsterten Schutzjacke ist identisch mit dem des Produkts David-MR-bk-ev-23-01/3, mit den folgenden Unterschieden:

David-MR-bk-ev-fv-23-02/3 ist eine gefütterte Schutzjacke mit einem 5 cm breiten silbernen Reflexstreifen auf dem hinteren Schulterblatt, der Brust und beiden Ärmeln.

Dávid-MR-bk-ev-23-01/4 (Variante mit Kapuze)

Eine bis zum Schenkelansatz reichende, gefütterte Jacke mit Stehkragen, deren Vorderseite in der Mitte von der oberen Kante des Kragens bis zur unteren Kante der Jacke mit einem Reißverschluss und mit auf der getrennt geschnittenen, gefütterten Abdeckleiste angebrachten Klettverschlüssen verschlossen wird. Auf der Innenseite der Rückenmitte gibt es einen aus dem Grundmaterial angefertigten Aufhänger, der in der Naht des gefütterten Kragens gefasst ist.

Die abnehmbare Kapuze kann von außen mit Druckknöpfen unter dem Kreisbogen des Halses befestigt werden. Beim Abnehmen der Kapuze werden die Druckknöpfe mit einer aus dem Grundmaterial gefertigten, mit Klettverschluss befestigten Abdeckleiste bedeckt.

Die gefütterte Kapuze ist aus drei Teilen geschnitten, die Weite ihres Vorderteils kann mit einem aus dem Grundmaterial angefertigten Regulierband reguliert werden, das in ein Schnurbund eingezogen ist.

Das Schulterteil des Vorderteils ist mit dem Schulterteil des Rückens zusammengeschnitten. Das rechte und das linke Vorderteil sind aus drei Teilen geschnitten. Unter den Schnittlinien des Schulterteils ist ein reflektierender Streifen angenäht, dessen obere Kante in der nach oben gerichtet zweireihig gesteppten, waagerechten Schnittlinie, und eine seiner Seiten in der Linie der Ärmelnaht gefasst ist.

Im Brustbereich des rechten und des linken Vorderteils gibt es je 1 zweireihig gesteppte, aufgesetzte Tasche mit Taschenklappe, die mit verdeckten Druckknöpfen verschlossen wird. Die einreihig gesteppten Taschenklappen mit abgeschrägten Ecken sind in der Schnittlinie gefasst. Das auf das rechte Vorderteil genähte Taschenblatt ist mit einer Steppnaht in zwei Teile geteilt, die in der Mitte des Vorderteils befindliche Seite ist mit einem Weitenumschlag gefertigt.

Auf dem rechten und dem linken Vorderteil, unter der Gürtellinie gibt es je 1 zweireihig gesteppte, aufgesetzte Tasche mit Klappe, die einem verdeckten Druckknopf verschlossen wird. Die einreihig gesteppten Taschenklappen sind in der nach oben gerichtet zweireihig gesteppten, waagerechten Schnittlinie gefasst. Die Taschenblätter sind doppelt geschnitten. Das äußere Taschenblatt hat eine schräge Eingriffslinie und ist mit einer Taschenklappe bedeckt, die mit einem verdeckten Druckknopf verschlossen wird.

Die oberen und die unteren Taschenklappen sind auf die Vorderteile gesteppt, und sie sind auf den beiden Seiten um je 1 cm breiter als die Taschen. Auf dem linken Vorderteil, in Brusthöhe gibt es eine einreihig gesteppte, aufgesetzte Tasche.

Die Taillenweite kann mit einem aus dem Grundmaterial angefertigten Band reguliert werden, das in ein auf der Innenseite genähtes Schnurbund eingezogen ist, seine beiden Enden sind durch die auf ins Futter genähten Knopflöcher hinausgeführt.

Auf dem Rücken der Jacke befindet sich ein reflektierender Streifen, der in der Schnittlinie des Schulterteils gefasst ist, seine untere Kante ist einreihig gesteppt, seine Seiten sind in der Ärmelnaht gefasst. Der untere Teil des Ärmels ist mit einem ans Futter genähten, inneren Saumbündchen angefertigt und gesteppt.

Dávid-MR-bk-ev-fv-23-02/4 (Variante mit Kapuze und Reflexstreifen)

Das Design der gepolsterten Schutzjacke ist identisch mit dem des Produkts David-MR-bk-ev-23-01/4, mit den folgenden Unterschieden:

David-MR-bk-ev-fv-23-02/4 ist eine gefütterte Schutzjacke mit einem 5 cm breiten silbernen Reflexstreifen auf dem hinteren Schulterblatt, der Brust und beiden Ärmeln.

Dávid-MR-bk-ev-23-01/5 (Variante mit verlängertem Rücken)

Eine gefütterte Jacke mit Stehkragen, deren Vorderseite in der Mitte bis zu deren unteren Kante mit einem Reißverschluss und mit auf der getrennt geschnittenen Abdeckleiste angebrachten Druckknöpfen verschlossen wird. Auf der Innenseite der Rückenmitte gibt es einen aus dem Grundmaterial angefertigten Aufhänger, der in der Naht des gefütterten Kragens gefasst ist. Das rechte und das linke Vorderteil sind aus zwei Teilen geschnitten. Im Brustbereich gibt es je 1 einreihig gesteppte, aufgesetzte Tasche mit Taschenklappe, die mit verdeckten Druckknöpfen verschlossen wird. Die einreihig gesteppten Taschenklappen sind in der nach oben gerichtet zweireihig gesteppten, waagerechten Schnittlinie gefasst. Die Taschenklappen sind auf den beiden Seiten um je 1 cm breiter als die Taschen. Auf dem rechten und dem linken Vorderteil, unter der Gürtellinie befindet sich eine Tasche mit einfachem Saum und einer zur Seitennaht annähernd parallelen Eingriffslinie, und sie wird mit einem versteckten Druckknopf verschlossen.

Auf der Innenseite des linken Vorderteils, in Brusthöhe gibt es eine gesteppte, aufgesetzte Tasche, die aus dem Grundmaterial geschnitten ist. Der Rücken ist in verlängerter Ausführung, aus einem Teil geschnitten. Die Weite des unteren Teils des Ärmels mit zwei Nähten wird mit einem elastischen Band geregelt, das in ein mit Umschlag angefertigtes Gummiband eingezogen ist. Auf dem Vorderteil wird die Weite des getrennt geschnittenen unteren Bündchens mit einem elastischen Band reguliert, das ca. je 15 cm von der Mittellinie des Vorderteils entfernt, in ein Bündchen eingezogen ist. Der gummierte Teil ist in der Mittellinie des Bündchens in gesamter Länge gesteppt.

Dávid-MR-bk-ev-fv-23-02/5 (Variante mit verlängertem Rücken und Reflexstreifen)

Das Design der gepolsterten Schutzjacke ist identisch mit dem des Produkts David-MR-bk-ev-23-01/5, mit den folgenden Unterschieden:

David-MR-bk-ev-fv-23-02/5 ist eine wattierte Schutzjacke mit einem 5 cm breiten silbernen Reflexstreifen auf dem hinteren Schulterblatt, der Brust und beiden Ärmeln.

David-MR-dn-ev-fv-23-02/M (Taille hose mit Reflexstreifen)

Regenhose mit geradem Bein, Bund, Gesäßtasche und Knopfverschluss auf der Vorderseite.

Die Vorderseite der Hose hat eine Mittellinie mit einem verdeckten Schlitz und einen 3+1-Knopfverschluss am Bund. Der untere Teil der fünf Gürtelschnallen ist in der Nahtlinie des Gürtelriemens eingeklemmt, der obere Teil ist am Gürtelriemen festgesteckt. Die Hose ist durch ein Gummiband, das hinten am Bund angebracht ist, in der Länge verstellbar.

Auf der rechten und linken Vorderseite befinden sich zweireihige aufgesetzte Taschen (zweilagig) mit verstärktem Boden, schräger Einkerbungslinie, abgeklebter Ferse und verstärktem Boden. Die Taschenklappen und die Oberkante der Taschen sind in das Gurtband eingehakt, eine Seite ist in die äußere Seitennaht eingehakt. Die Taschenklappen bedecken den Taschenrand mit einer Überlappung von 2 cm.

Am rechten Hinterbein ist an der äußeren Seitennaht eine doppelt gefütterte Werkzeugtasche mit einer schrägen Einkerbungslinie und einem abgeklebten Absatz am Oberschenkel angebracht. Eine Seite der Tasche ist in der äußeren Seitennaht eingeklemmt. Die beiden unteren Ecken der doppelt eingefassten, schräg eingefassten Taschenklappe sind am Hosenbein befestigt. Die Taschenklappe ist auf jeder Seite 1-1 cm breiter als die Tasche. Die Taschenklappe ist in einem Winkel von mindestens 45° zur inneren Seitennaht geneigt.

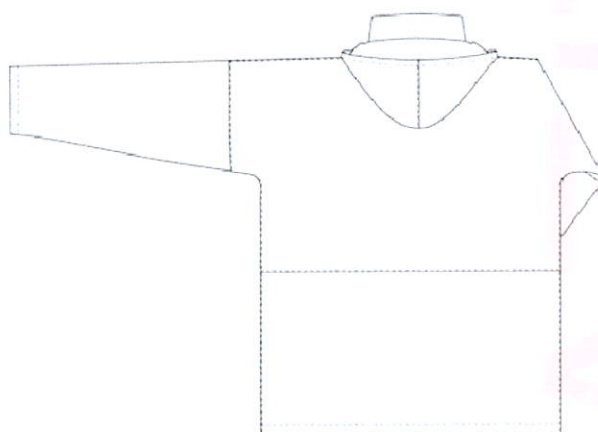
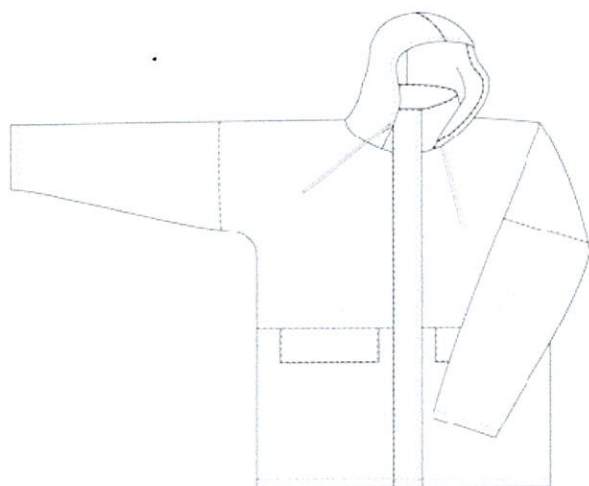
An den Hosenbeinen in der Taille sind zwei 5 cm breite silberne Reflexstreifen angebracht.

Der Abstand zwischen dem Streifen und der unteren Linie beträgt min. 5 cm.

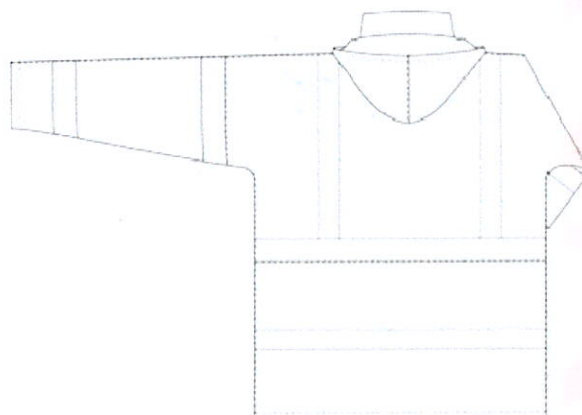
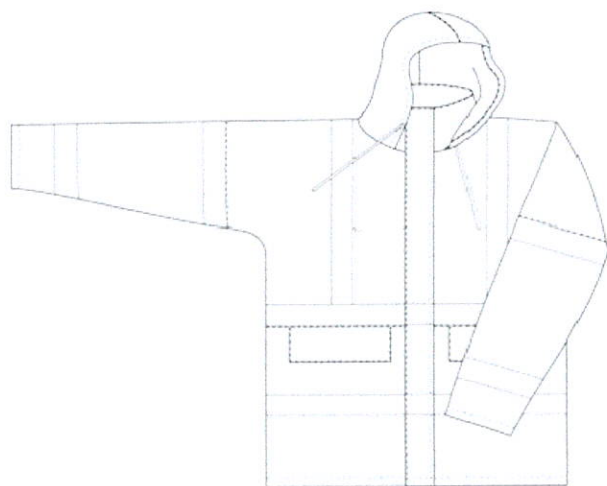
Die Unterseite der Hosenbeine ist doppelt gefaltet und genäht.

Produktzeichnung des bescheinigten persönlichen Schutzausrüstung:***Dávid-MR-dn-ev-fv-23-02/M (Taille hose mit Reflexstreifen)***

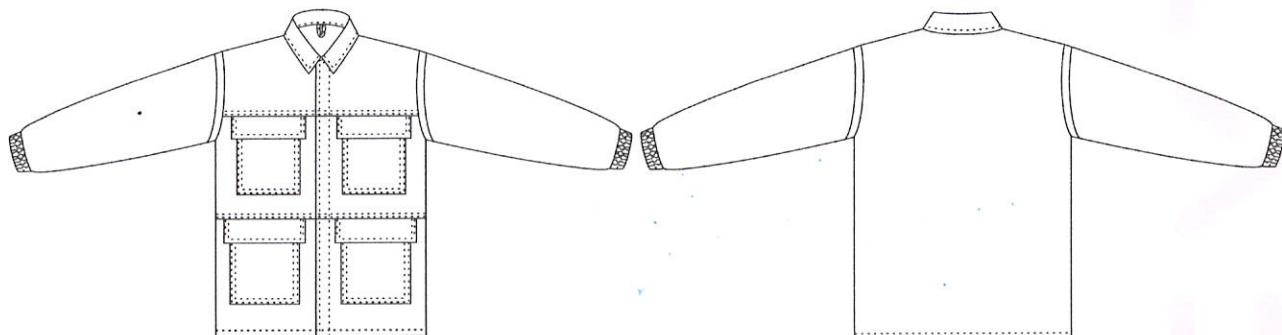
Dávid-MR-bk-ev-23-01/1 (Grundmodell Jacke)



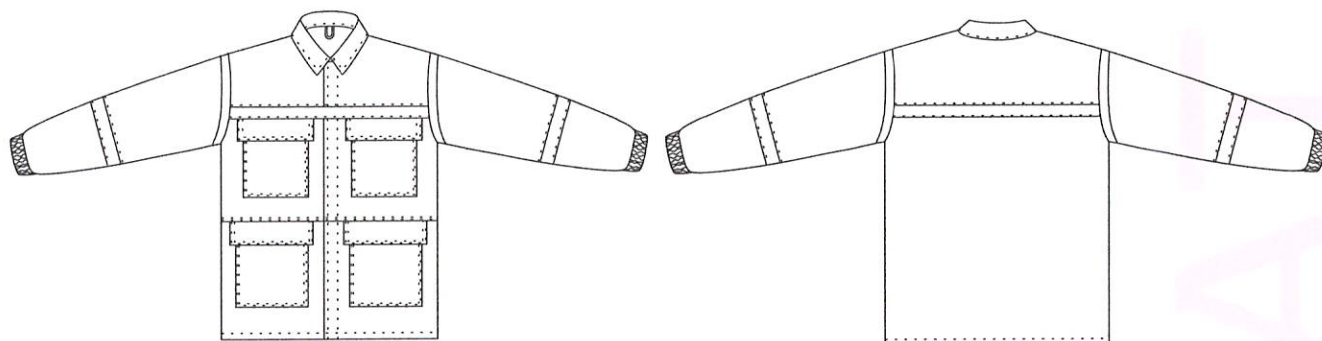
David-MR-bk-ev-fv-23-02/1 (Version mit Reflexstreifen)



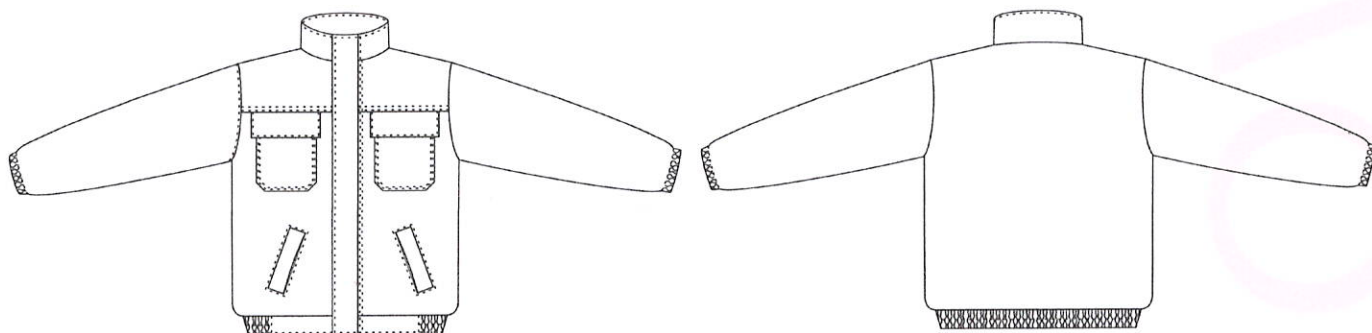
Dávid-MR-bk-ev-23-01/2 (Variante mit abnehmbaren Ärmeln)



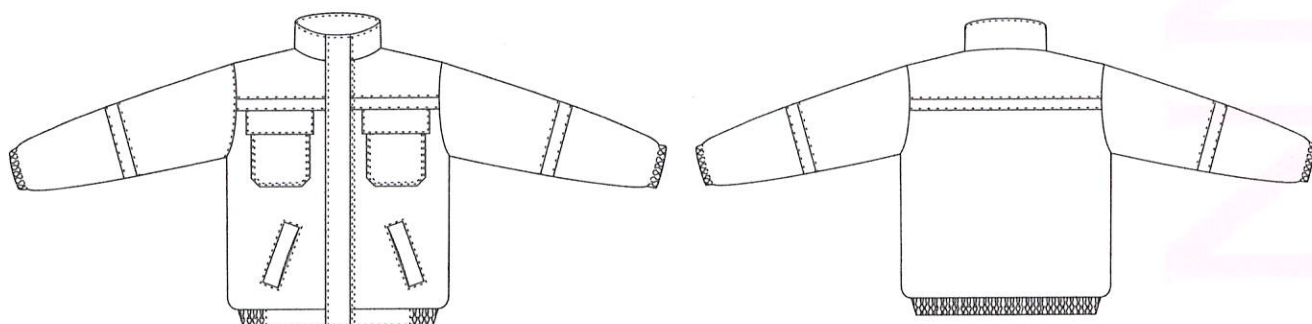
Dávid-MR-bk-ev-fv-23-02/2 (Variante mit abnehmbaren Ärmeln und Reflexstreifen)



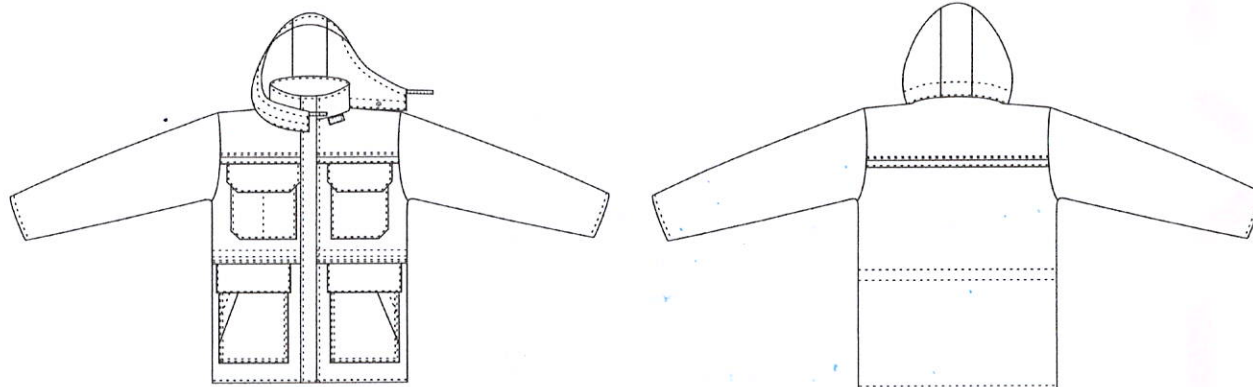
Dávid-MR-bk-ev-23-01/3 (Variante mit gummiertem Taillenteil)



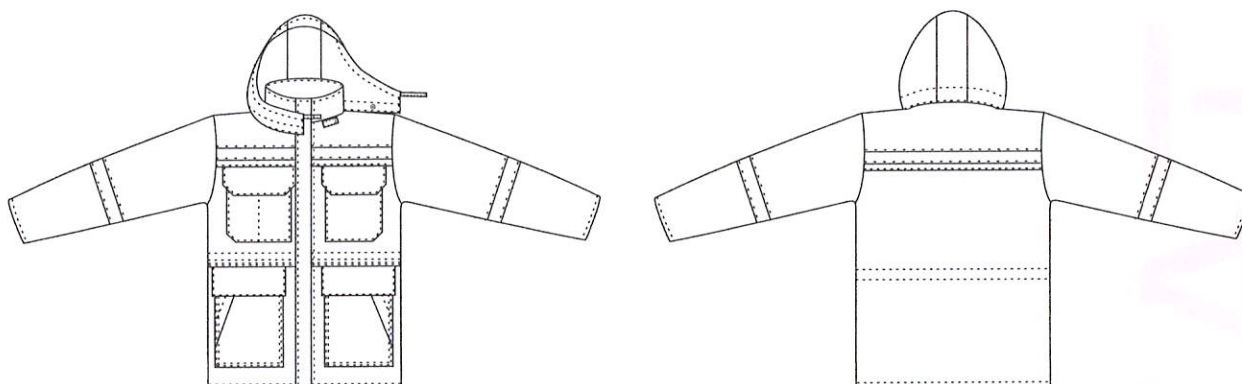
Dávid-MR-bk-ev-fv-23-02/3 (Variante mit gummiertem Taillenteil und Reflexstreifen)



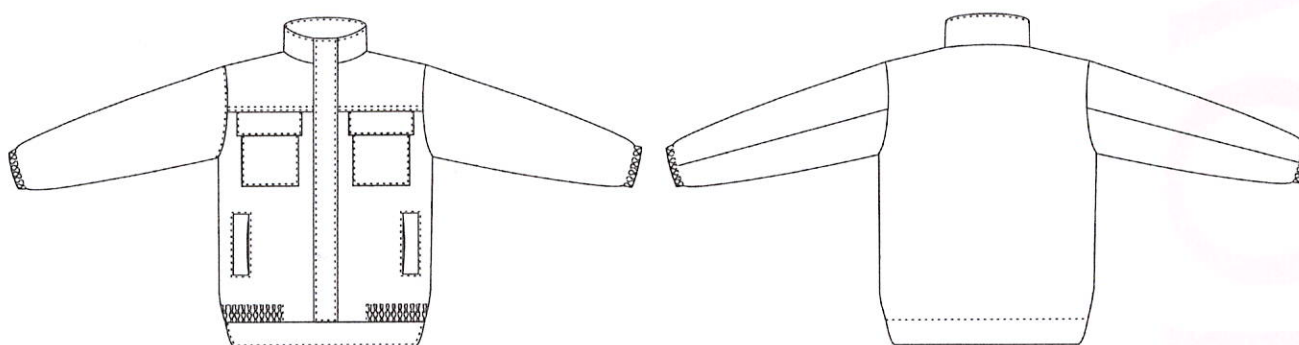
Dávid-MR-bk-ev-23-01/4 (Variante mit Kapuze)



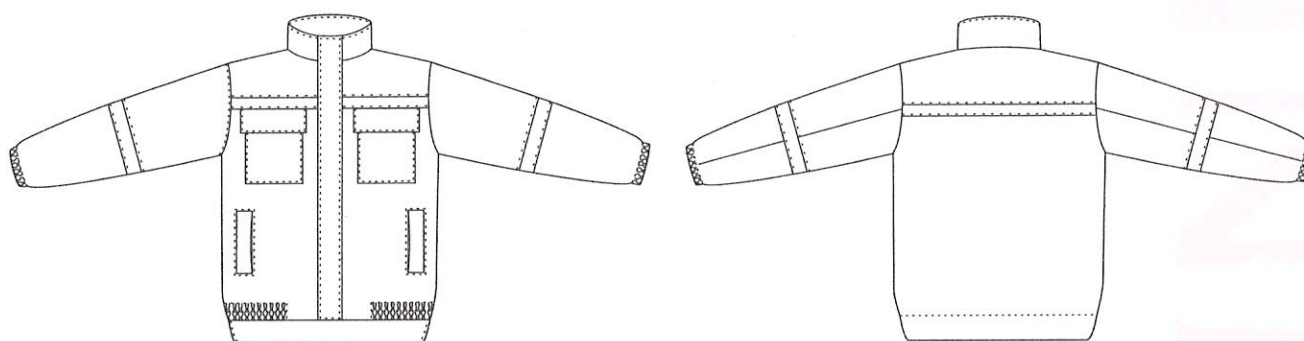
Dávid-MR-bk-ev-fv-23-02/4 (Variante mit Kapuze und Reflexstreifen)



Dávid-MR-bk-ev-23-01/5 (Variante mit verlängertem Rücken)











Dávid-MR-bk-ev-fv-23-02/5 (Variante mit verlängertem Rücken und Reflexstreifen)



lel

Bezeichnung und Etikettenmuster der persönlicher Schutzausrüstung:

<p>SIRIUS PRODUKT KFT. 1044 Budapest, Szilaspaták sor 42/b. 2. em. 13.</p> <p>Antistatische Hitze- und Flammenschutzkleidung mit Schutz gegen flüssige Chemikalien, Regen und thermische Gefahren durch elektrischen Lichtbogen</p> <p><u>Identifizierungszeichen:</u> Dávid-MR-bk-ev-23-01/1 (Grundmodell Jacke) Dávid-MR-bk-ev-23-01/2 (Variante mit abnehmbaren Ärmeln) Dávid-MR-bk-ev-23-01/3 (Variante mit gummiertem Taillenteil) Dávid-MR-bk-ev-23-01/4 (Variante mit Kapuze) Dávid-MR-bk-ev-23-01/5 (Variante mit verlängertem Rücken) Dávid-MR-bk-ev-fv-23-02/1 (Grundmodell der Jacke mit Reflexstreifen) Dávid-MR-bk-ev-fv-23-02/2 (Variante mit abnehmbaren Ärmeln und Reflexstreifen) Dávid-MR-bk-ev-fv-23-02/3 (Variante mit gummiertem Taillenteil und Reflexstreifen) Dávid-MR-bk-ev-fv-23-02/4 (Variante mit Kapuze und Reflexstreifen) Dávid-MR-bk-ev-fv-23-02/5 (Variante mit verlängertem Rücken und Reflexstreifen) Dávid-MR-dn-ev-fv-23-02/M (Bundhose mit Reflexstreifen)</p> <p><u>Rohstoffzusammensetzung: - Grundmaterial:</u> 35% Modacryl, 25% Viskose (Lenzing FR), 25% Pyron, 13% Aramid (Twaron), 2% Antistatische Faser (Kohlefaser) + 100% Polyurethan-Membran</p> <p style="text-align: right;">- Innenfutter: 100% Baumwolle - Zwischenfutter: 100% Polyester</p>		
 EN ISO 11612:2015 A1+A2 B1 C1 E2 F1	 EN 1149-5:2018	 EN 343:2019 3 1 x
 EN ISO 11611:2015 A1+A2, Klasse 1	 EN 13034:2005+A1:2009 Typ PB [6]	Schutz gegen Auswirkungen von elektrischen Bögen EN 61482-1-2:2014 Klasse 2
		 Herstellungsdatum (Jahr, Monat):
 max. 50x (regelmäßig imprägniert) Siehe Information!		Über einer entsprechenden Schutzkleidung oder zusammen mit einer Schutzhose tragen! (Siehe Information!)

Grundmaterial des bescheinigten persönlichen Schutzausrüstung:

Grundmaterial: *Antistatisches Schutzkleidungsgewebe gegen Hitze, Flammen und flüssige Chemikalien*

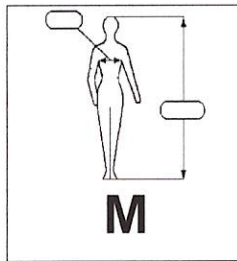
Rohstoffzusammensetzung: 35% Modacryl, 25% Viskose (Lenzing FR), 25% Pyron,
13% Aramid (Twaron), 2% antistatische Faser (Kohlefaser)
+ 100% Polyurethan-Membran

Innenfuttermaterial: *Flammenbeständiges Schutzkleidungsgewebe*

Rohstoffzusammensetzung: 100% Baumwolle

Zwischenfuttermaterial: *Nonwoven*

Rohstoffzusammensetzung: 100% Polyester

Größenangabe (Beispiel):

Budapest, den 5. Dezember 2023


Dr. Livia Kokas Palicska
Generaldirektorin